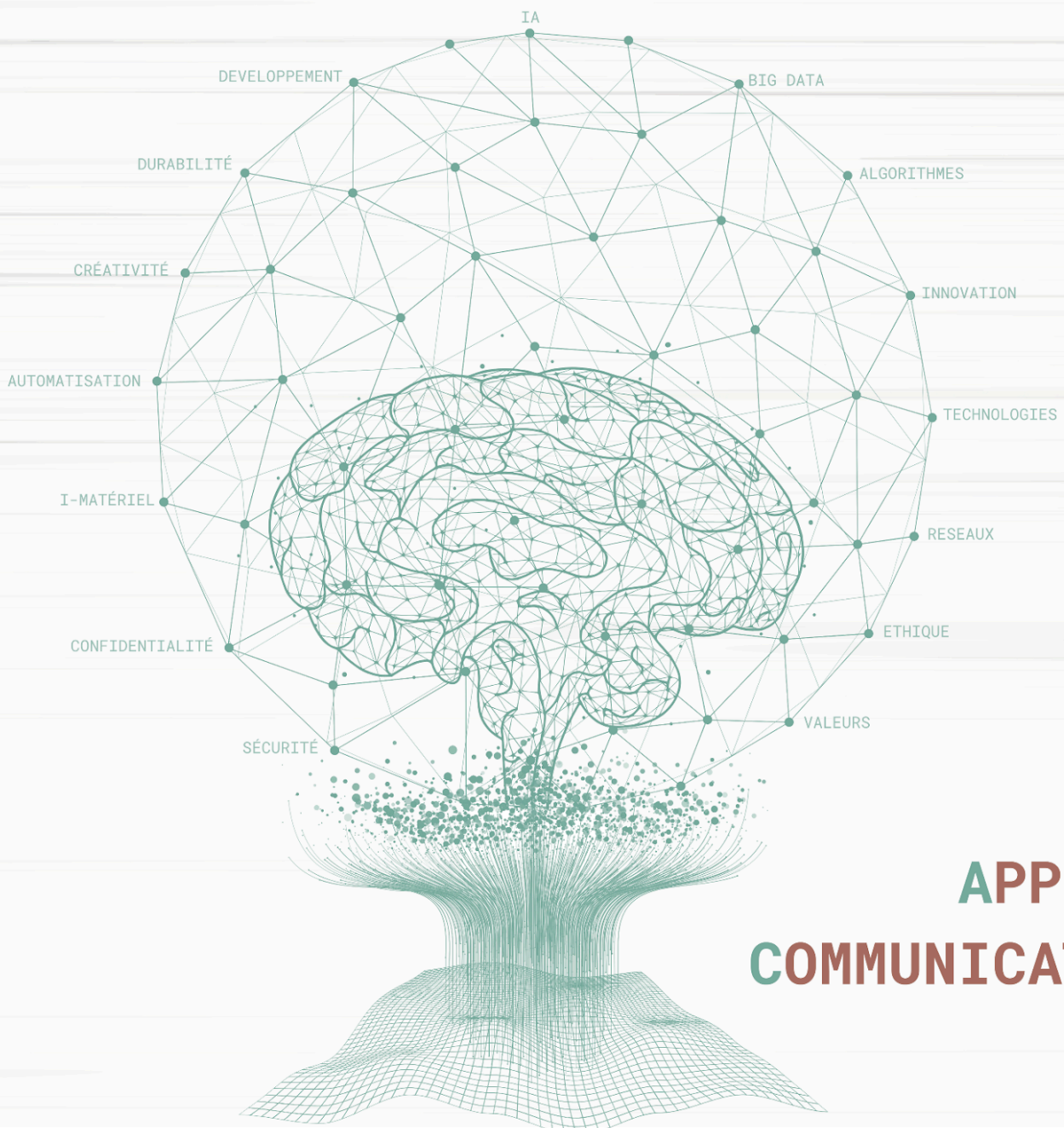


Créativité Innovation Ethique



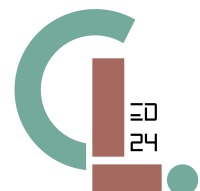
APPEL À
COMMUNICATION

Colloque ED CLI - 2024

Créativité, Innovation, Éthique

Pour sa dixième édition, le colloque jeunes chercheurs, jeunes chercheuses, sera centré sur **Créativité, Innovation et Éthique**. Cette rencontre scientifique est organisée par les doctorant.e.s de l'école doctorale Cognition, Langage, Interaction (CLI) de l'Université Paris 8 Vincennes-Saint-Denis (ED-224). Il aura lieu le **jeudi 28 novembre 2024**, à l'Université Paris 8 (Maison de la Recherche, salle MR002) et pourra être suivi en distanciel.

L'université Paris 8 place la créativité et l'innovation au cœur de son projet et de ses activités de recherche, auxquelles l'éthique demeure indispensable. Ces thématiques font partie intégrante de l'humanité et sont nécessaires pour répondre aux défis actuels (e.g., évolution écologique, information, R&D). La **créativité** consiste à introduire une nouveauté, reconnue et validée comme telle, dans un domaine avec des standards établis. La créativité mène à l'**innovation** : la production ou l'amélioration d'un produit ou d'un processus qui diffère sensiblement des précédents. L'innovation peut rencontrer des limites posées par l'**éthique**, c'est-à-dire par la réflexion sur les valeurs et les normes pour éclairer des choix individuels ou collectifs. Ce colloque invite ainsi à réfléchir sur ces trois concepts complémentaires, créativité, innovation et éthique, à travers des disciplines et des protocoles méthodologiques variés.



Créativité

La créativité réfère à la capacité de produire quelque chose de nouveau, ayant une valeur pour un groupe, dans un contexte donné. Elle exige deux critères : l'originalité, associée à l'aspect innovant, et l'efficacité, en lien avec l'utilité.

La créativité est un phénomène complexe qui implique de multiples niveaux d'analyse, de l'étude des mécanismes neuronaux aux aspects socioculturels, en passant par les traits de personnalité, le comportement ou encore les dimensions cognitives des processus de pensée. L'étude de la créativité et de ses processus sous-jacents fait également apparaître la notion de différences interindividuelles face au processus créatif. La créativité fait l'objet de nombreuses recherches et présente des enjeux dans diverses disciplines scientifiques et artistiques.

Récemment, la popularité croissante des intelligences artificielles génératives de textes, d'images et de vidéos, entraînées sur des productions humaines, fait remonter au premier plan d'importantes thématiques telles que la nature même de l'œuvre de création, l'aspect innovant dans le processus créatif, et nécessite un positionnement éthique.

Ce thème invite à réfléchir sur des questions telles que :

- Quels sont les mécanismes cognitifs impliqués dans le processus créatif ?
- Quels sont les impacts de la collaboration interdisciplinaire sur le développement de la créativité ?
- Comment la créativité peut-elle être mesurée et évaluée de manière empirique ?
- Quelles techniques ou stratégies peuvent être utilisées pour favoriser la créativité, notamment dans les milieux professionnels et éducatifs ?

Innovation

L'innovation est la recherche constante d'améliorations de ce qui existe, elle repose sur le désir de faire toujours mieux. L'innovation consiste à concrétiser la créativité en l'associant à la valeur, qui englobe l'estime, l'usage, l'échange de nouveautés et à la socialisation, qui renvoie aux conduites de changement. L'innovation se manifeste notamment à travers des produits, services, technologies, modèles et pratiques variés.

Créativité et innovation partagent des caractéristiques communes : toutes deux induisent des changements et font évoluer les idées. Cependant, des différences importantes subsistent : l'innovation est la mise en œuvre du processus de créativité, une étape ultérieure plus concrète. La créativité change la perception, tandis que l'innovation transforme la réalité, faisant apparaître de nouveaux produits ou comportements.

Ce thème soulève des questions, entre autres :

- Quelle est la place du processus créatif dans l'innovation ?
- Comment l'innovation technologique peut-elle s'accorder avec les impératifs éthiques et la responsabilité sociale ? Comment l'innovation peut-elle être mise au service de l'intérêt général et contribuer à résoudre des problèmes sociaux et environnementaux majeurs ?
- Quels critères sociétaux faudrait-il prendre en compte pour déterminer la valeur des innovations ?

Éthique

L'éthique est une réflexion qui vise à définir des normes, des limites et des devoirs au sein d'un groupe. Les nouvelles pratiques de recherche invitent les scientifiques à réfléchir au processus créatif, aux innovations et à leurs conséquences à long terme. Certaines découvertes sont problématiques en elles-mêmes ; d'autres sont bénéfiques mais peuvent avoir des conséquences négatives. Plus on modifie l'environnement, plus on risque de produire des effets indésirables en même temps que les résultats positifs recherchés.

Le cadre de l'éthique peut sembler limiter la créativité et l'innovation mais une éthique créative et innovante peut permettre de dépasser ces limites, pour conduire des recherches dans une dynamique responsable et durable. Assurer la conformité éthique des innovations scientifiques est essentiel pour maximiser leurs bénéfices tout en minimisant les risques pour la société.

Ce thème invite notamment à la réflexion sur des questions telles que :

- Quelles sont les responsabilités éthiques des chercheurs et des institutions ? Comment protéger la vie privée, la confidentialité des données et la liberté d'expression à l'ère du numérique ?
- Comment évaluer l'impact éthique des découvertes scientifiques sur la société ? Comment anticiper et prévenir leurs conséquences négatives ?
- L'éthique peut-elle se pratiquer comme une recherche de créativité, une source d'innovation ?

Cet appel à communication s'adresse à tous les doctorant.e.s et jeunes chercheuses et chercheurs diplômé.e.s de France et de l'étranger, rattaché.e.s à un laboratoire de recherche.

Guide de Soumission

Pour le colloque CLI 2024, les communications peuvent être proposées sous deux formes : écrites ou orales.

Communications écrites :

- **Posters** : Ils présentent une recherche (quantitative ou qualitative), une expérimentation, ou un projet de recherche novateur.
- **Format du poster** : A0 (84,1 cm x 118,9 cm), orientation au choix (horizontal ou vertical). L'usage d'illustrations (tableaux, graphiques, schémas, etc.) est fortement recommandé.
- **Affichage** : Les posters seront affichés toute la journée du colloque. Le matériel d'affichage sera fourni sur place. Les auteurs doivent installer leurs posters avant l'ouverture du colloque et être présents pendant les pauses pour répondre aux questions. Les posters non récupérés à la fin du colloque seront conservés.
- **Impression** : À la charge des auteurs.

Communications orales :

- Les présentations orales portent sur des travaux de recherche aboutis ou en cours. Un support visuel est fortement recommandé.

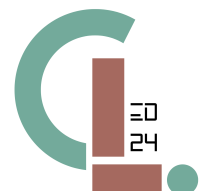
Soumission des résumés

Les résumés doivent être écrits en français ou en anglais et inclure les éléments suivants :

- **Titre** : 15 mots maximum
- **Résumé** : 500 mots maximum, incluant les parties suivantes :
 - **Contexte et objectifs** : contexte scientifique et objectifs principaux de l'étude
 - **Méthode** : design, participants, mesures
 - **Résultats** : résumé des résultats ou résultats attendus si l'étude est en cours
 - **Discussion** : conclusions et/ou discussions (ou retombées attendues)
 - **Références** : 4 à 5 références (non incluses dans le nombre de mots)
 - **Mots-clefs** : 3 à 6 mots permettant de référencer votre thème d'étude
- **Anonymat** : Les noms et affiliations des auteurs doivent être précisés lors de l'inscription sur la plateforme, mais ne doivent pas figurer dans le résumé.

Envoi des soumissions

- **Format** : Word ou PDF
- **Plateforme de soumissions** :
<http://colloquecli2024.sciencesconf.org>
- **Date limite de soumission** : le 15 septembre 2024 à minuit
- **Email de contact** : colloque.ed.cli@gmail.com



Processus de sélection

- Les soumissions seront évaluées par un comité scientifique.
- **Notifications d'acceptation ou de refus** : À partir du 30 septembre 2024. Les auteurs auront une semaine pour accepter, procéder aux éventuelles corrections demandées ou refuser leur participation.
- **Envoi des résumés corrigés** : Au plus tard le 14 octobre 2024.

Dates importantes

- **15 septembre 2024 à minuit** : Date de limite de réception des propositions anonymisées.
- **1er octobre 2024** : Envoi des notifications des décisions du comité scientifique.
- **14 octobre 2024** : Date limite de réception des abstracts corrigés.
- **28 novembre 2024** : Date limite d'inscription au colloque (obligatoire et gratuite).
- **28 novembre 2024** : Colloque CLI 2024.

Comité Scientifique

SCHMID Wolfgang - LAGA, directeur ED CLI, Université Paris 8

MILJKOVITCH Raphaële - Laboratoire Paragraphe, DevSENCEA, directrice adjointe ED CLI, Paris 8

BARDIN Brigitte - LAPPS, Université Paris 8

BOUHAI Nasreddine - Laboratoire Paragraphe, CITU, Université Paris 8

DE PLACE Anne-Laure - LAPPS, Université Paris 8

DEMARCHI Samuel - LAPPS, Université Paris 8

GUÉRINI Caroline - Laboratoire Paragraphe, DevSENCEA, Université Paris 8

HUGUES Delmas - Laboratoire CHART, Université Sorbonne Paris Nord

KAAOUAS Abdellah - LERIC, Université Chouaib Doukkali

LAMPROPOULOS Dimitrios - LAPPS, Université Paris 8

QUINIYOU Matthieu - Laboratoire Paragraphe, CITU, Université Paris 8

Comité d'organisation

CHERROUK Leïla - Laboratoire CHArt, CHArt-UPEC, Université Paris 8

DE GUILLEBON Claire - LAPPS, Université Paris 8

DENAULT Vincent - Laboratoire CHArt, Université Paris 8

MAZIGH Sabrina - Laboratoire Paragraphe, CITU, Université Paris 8

MICALETTI Manon - Laboratoire Paragraphe, CITU, Université Paris 8

RABIA Mélissa - Laboratoire Paragraphe, CITU, Université Paris 8

RACCAH Emmanuelle - Laboratoire Paragraphe, DevSENCEA, Université Paris 8

REVOLLON Scheidler Romain - Laboratoire CHArt, Université Paris 8

YANG Yufeng - Laboratoire SFL, Université Paris 8

YILMAZ Alyse - Laboratoire Paragraphe, CITU, Université Paris 8